



Electrolux

Lavado de vajilla Lavavajillas de Capota Green&Clean

ARTÍCULO # _____

MODELO # _____

NOMBRE # _____

SIS # _____

AIA # _____



Electrolux



Lavado de vajilla

Lavavajillas de Capota Green&Clean

505073 (EHT8ROW)

Lavavajillas de capota,
dispensador de abrillantador
integrado, 80 cestos/h

Descripción

Artículo No.

Lavavajillas de capota con paneles externos, frontal y laterales, tanque de lavado, filtro y brazos de lavado y aclarado en acero inoxidable AISI 304. Utiliza 2 litros de agua limpia por ciclo para el aclarado final. Temperatura de aclarado de 84°C y presión garantizadas por el boiler atmosférico y la bomba de aclarado potenciada integrada. Eficacia de lavado gracias a una potente bomba de 0,8kW y a brazos aspersores superiores e inferiores de acero inoxidable. La unidad incluye dispensador de abrillantador y va equipado con mangueras flexibles. Puede colocarse en esquina y cuenta con patas ajustables en altura.

Características técnicas

- Sanitización ETL aprobada (ANSI/NSF 3 sanitización estándar) y cumplimiento DIN 10512.
- Sólo requiere 2 litros de agua para cada ciclo de aclarado, lo que asegura un bajo consumo de energía, detergente y abrillantador.
- Boiler atmosférico integrado dimensionado para aumentar la temperatura del agua a un mínimo de 84°C para garantizar el aclarado. No requiere de boiler externo. Temperatura constante de 84°C durante todo el ciclo de aclarado independientemente de la presión del agua de entrada.
- El control de la temperatura del agua garantiza que las temperaturas son las requeridas tanto para el lavado como para el aclarado final.
- Capacidad máxima por hora, 80 cestos o 1.440 platos (modo alta productividad) y pulsando un botón pasa fácilmente a 63 cestos o 1.134 platos (modo Sanitización-ETL).
- Segundos por ciclo: 45 / 84 / 150 (modo de Alta Productividad) y 57 / 84 / 150 (modo Sanitización-ETL).
- Característica Soft Start incorporada, ofrece una protección adicional para los artículos más delicados.
- Brazos de lavado inclinados para evitar que las gotas del agua de lavado con detergente caigan sobre los artículos limpios durante la fase de aclarado, garantizando un resultado ideal.
- El ciclo puede ser interrumpido en cualquier momento elevando la capota.
- Ciclo automático limpieza de la cuba, y bomba de lavado y boiler con autodescarga vertical para evitar la proliferación de bacterias.
- Control electrónico actualizable en todo momento, con programación integrada, autodiagnóstico para el servicio y autolimpieza interior automática.
- Conexión eléctrica trifásica, convertible a monofásica in situ.
- Protección contra chorros de agua IP25, objetos sólidos y pequeños animales (mayores de 6mm).

Construcción

- Construido en acero inoxidable de alta resistencia. Tanto la cavidad interior, como la cuba y los paneles exteriores son en acero inoxidable AISI 304.
- Cuba prensada posicionada frontalmente para facilitar la limpieza.
- Capota de una única pared soportada por 3 muelles que aseguran un movimiento suave y garantizan la seguridad del operador.
- Brazos de lavado y aclarado e inyectores especialmente diseñados en acero inoxidable para proporcionar una mayor acción de limpieza.

Aprobación: _____



Electrolux

Lavado de vajilla Lavavajillas de Capota Green&Clean

- Brazos de lavado y aclarado giratorios en acero inoxidable, intercambiables de arriba a abajo, se pueden quitar fácilmente sin necesidad de herramientas para su limpieza.
- Preajustado para la implementación in situ de HACCP y del dispositivo energético.
- Elemento de protección contra el fuego y bajo nivel de agua.

Accesorios incluidos

- 1 de Contenedor amarillo para cubiertos PNC 864242
- 1 de Cesto para 18 platos de 240 ó 27 de 150 PNC 867002

Accesorios opcionales

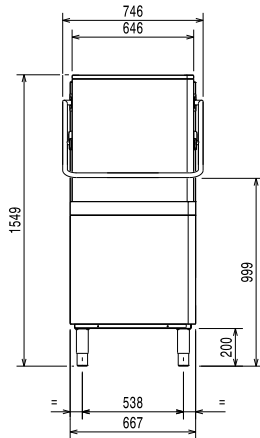
- Kit de 8 contenedores de cubiertos PNC 780068
- Descalcificador manual 12lt. PNC 860412
- Descalcificador externo automático 8lt. PNC 860413
- Descalcificador manual externo 20lt. PNC 860430
- Kit impresora HACCP PNC 864002
- Kit HACCP con cable para lavavajillas de capota PNC 864006
- Kit manguera de entrada en acero inox PNC 864016
- Filtro para una desmineralización parcial PNC 864017
- Kit para medir la dureza total/parcial del agua PNC 864050
- Contenedor amarillo para cubiertos PNC 864242
- Kit sistema de filtrado CLEAR BLUE para lavavajillas de capota PNC 864329
- Kit bomba de descarga para lavavajillas de capota PNC 864346
- Filtro para una desmineralización total PNC 864367
- Kit dispensador de abrillantador para lavavajillas de capota PNC 864368
- Kit dispensador de detergente para lavavajillas de capota PNC 864369
- Panel de control frontal para lavavajillas de pared simple PNC 864374
- Filtro de ósmosis inversa para lavavajilla con un tanque único y caldera atmósfera PNC 864388
- Kit dispositivo desincrustante para lavavajilla a capota (bomba de desagüe incluida) PNC 864391
- Kit de conexión para lavavajilla de capota manual dúo PNC 865264
- 4 contenedores para cubiertos PNC 865574
- Cesto para 7 bandejas 530x370mm PNC 866743
- Cesto para 12 platos hondos o 12 boles PNC 867000
- Cesto para 18 platos de 240 ó 27 de 150 PNC 867002
- Cesto para 48 tazas pequeñas o 24 grandes PNC 867007
- Cesto para cubiertos 100 piezas, malla esrecha PNC 867009
- Rejilla cubrecestos para artículos pequeños/ligeros PNC 867016
- Cesto para 25 vasos (h=120mm d=80mm) PNC 867021
- Cesto para 16 vasos (h=70mm) PNC 867023
- Cesto multiuso (500x500x190mm) PNC 867024
- Cesto para 16 vasos (h=220mm d=100mm) PNC 867040



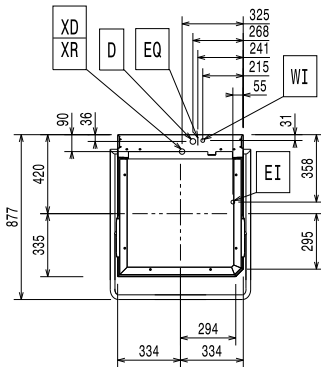
Electrolux

Lavado de vajilla Lavavajillas de Capota Green&Clean

Alzado



Planta



CWI

= entrada de agua fría

D = desagüe

EI = conexión eléctrica

EQ = Tornillo equipotencial

HWI

= entrada de agua caliente

V = ventilación

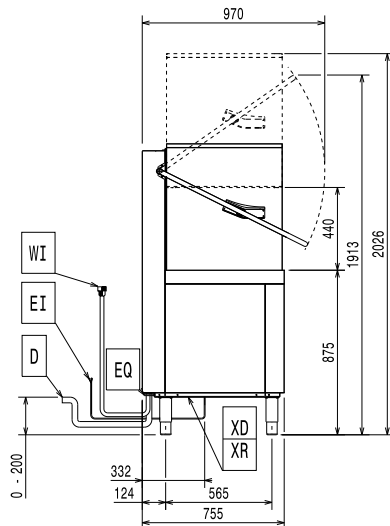
WI = Entrada de agua

XD = conexión de detergente

XI = entrada de detergentes

XR = Conexión de abrillantador

Lateral



Eléctrico

Suministro de voltaje

505073 (EHT8ROW)

400 V/3N ph/50 Hz

Convertible a:

230V 1N-; 230V 3-

Potencia instalada por defecto*

9.9 kW

Potencia de los elementos de calentamiento del boiler

9 kW

Resistencias de la cuba

3 kW

Tamaño de la bomba de lavado

0.8 kW

Agua

Temperatura del agua de entrada 10-65 °C

Consumo de agua por ciclo 2

Capacidad del boiler (lt) 12

Capacidad de la cuba (lt) 24

Tamaño de la línea de desagüe: 20.5 mm

Presión del suministro de entrada de agua

0.5 - 7 bar

Dureza del agua

Tamaño del conducto de entrada del agua:

G 3/4"

Info

N° de ciclos: 3

Duración del ciclo - Alta

Productividad*: 45/84/150 seg.

Duración del ciclo - ETL

Sanitización*: 57/84/150 seg.

Cestos/hora - Alta

Productividad*: 80

Cestos/hora - ETL Sanitización*: 63

Platos/hora - Alta

Productividad*: 1440

Platos/hora - ETL Sanitización*: 1134

Temperatura de lavado - Alta

Productividad*: 55-65 °C

Temperatura de lavado - ETL

Sanitización*: 75 °C MIN

Temperatura de lavado

84 °C

Dimensiones externas, alto

1549 mm

Dimensiones externas, ancho

746 mm

Dimensiones externas, fondo

755 mm

Peso neto

106 kg

Peso del paquete

118 kg

Volumen del paquete

1.25 m³

Tamaño del paquete (LxPxA):

746x755x1547 mm

Nivel de ruido

<68 dBA

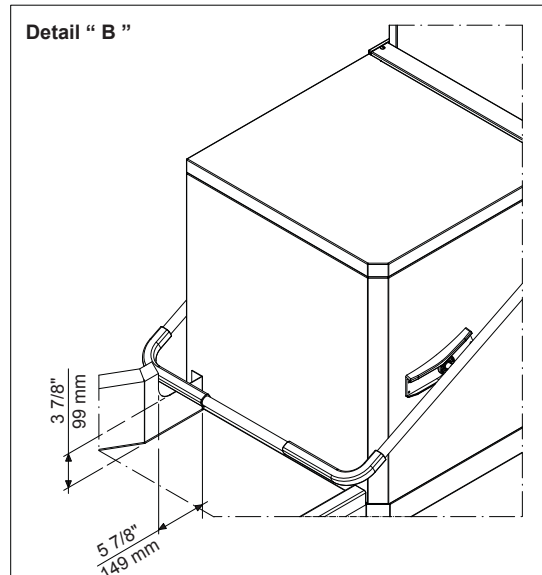
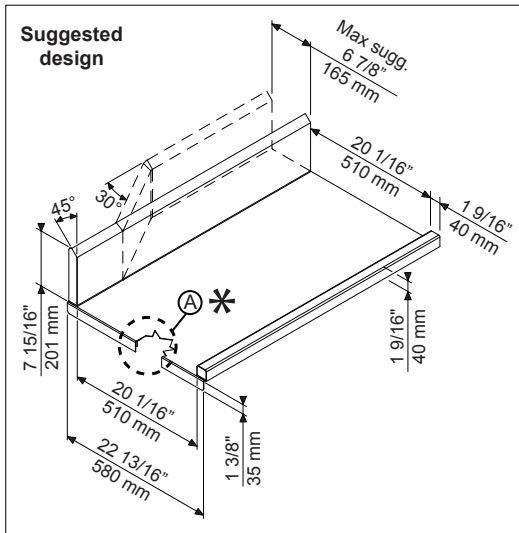
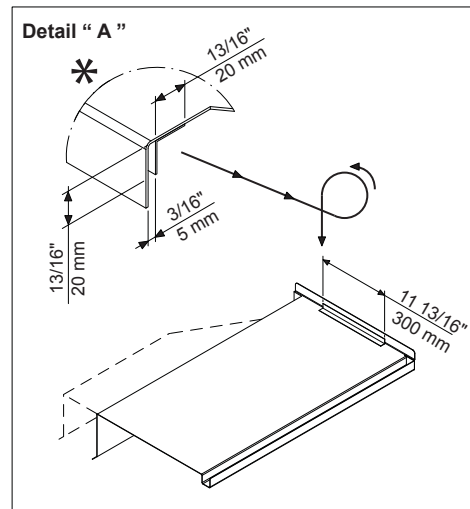
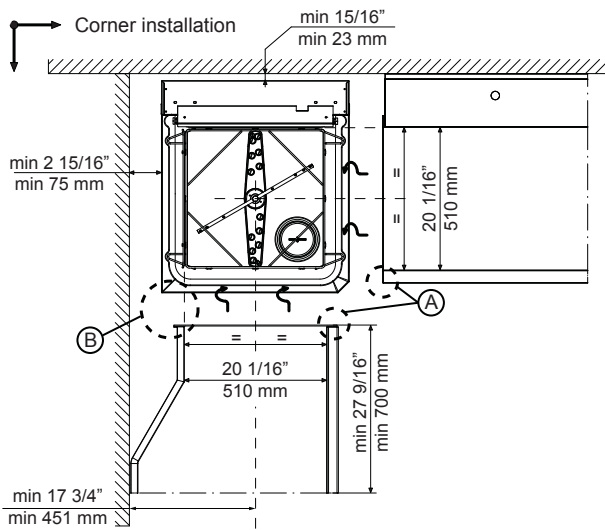
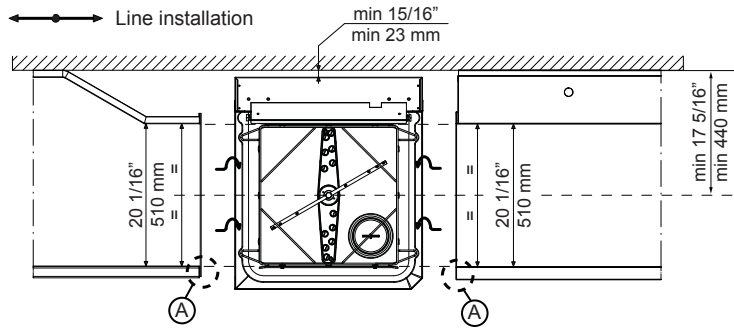
* Según la norma de comercialización, la productividad se realiza cuando la temperatura del suministro de agua en entrada es de 50° C. Si la temperatura del agua es de 65°C, la alimentación puede reducirse de 3 kW sin ninguna pérdida en tema de productividad.

NOTA:

Si la temperatura del suministro de agua es inferior a 50°C, entonces, es necesario solicitar un aumento de la alimentación para mantener la productividad.



Recommended table connection



All tables must be connected to the dishwashing units according to local regulations and industry standards which may differ from the recommendations herein suggested. Electrolux Professional is not liable for any failure in complying with local design standards.

Doc Nr : 59566BF00

